

# 引戸門扉1S型

お客さまへ ご使用の際に開けた扉は必ず閉めて内掛アームを掛けておいてください。

# 引戸門扉1S型

エクシース引戸  
Bシリーズ

引戸1S型

引戸

エクシース引戸  
Bシリーズ

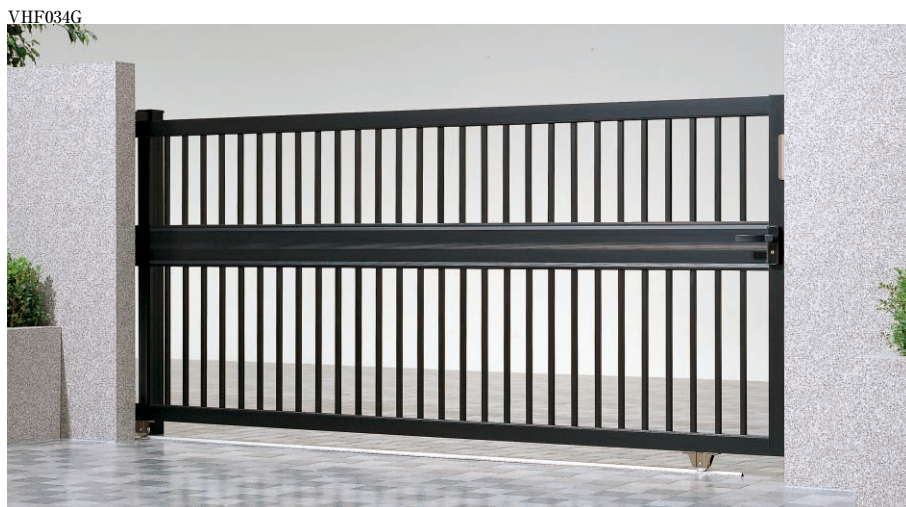
引戸1S型

引戸

セピアブラック  
本体 アルミ形材

参照ページ	
〈別冊〉規格価格表	[P.672]
錠一覧	[P.1701]

サイズオーダー	
●巾:1200≦W≦4500 (片引き)	1200≦W≦3500 (両引き、開き戸付)
	1200≦W≦3000 (2連引き)
●高:1000≦H≦1200	
※高さ、巾の製作寸法に仕様等の条件があります。	



片引きサイズ:3012 スチールレール、ZAK型使用 [セピアブラック]



開き戸つき、サイズ:3012+0712 スチールレール、ZAK型錠使用 [セピアブラック]

無駄なスペースをとらずに  
ワイドに使える2連引き



2連引き (収納時)



2連引き、サイズ:3012+3012 スチールレール、ZAK型錠 [セピアブラック]



2連引き (半開き時)

組合せ価格 ZAK錠型使用・スチールレール使用価格   は受注生産品 寸法単位mm

引き形式	引戸本体呼称	本体寸法mm 巾 高	有効開口巾	施工に必要な巾	レール長さ	価格	ステンレスレール使用時加算額
片引き	1512	1500 1200	1324	2899	2750	¥110,100	¥12,500
	2012	2000 1200	1824	3899	3750	¥126,200	¥16,800
	2512	2500 1200	2324	4899	4750	¥143,600	¥21,000
	3012	3000 1200	2824	5899	5350	¥159,800	¥22,800
両引き	1512×2	1500×2 1200	2644	5644	2750×2	¥183,200	¥25,000
	2012×2	2000×2 1200	3644	7644	3750×2	¥215,400	¥33,600
	2512×2	2500×2 1200	4644	9644	4750×2	¥250,200	¥42,000
	3012×2	3000×2 1200	5644	11644	5350×2	¥282,600	¥45,600
開き戸付	1512+0712	1500+700 1200	2050	3625	2750	¥142,200	¥12,500
	2012+0712	2000+700 1200	2550	4625	3750	¥158,300	¥16,800
	2512+0712	2500+700 1200	3050	5625	4750	¥175,700	¥21,000
	3012+0712	3000+700 1200	3550	6625	5350	¥191,900	¥22,800
2連引き	1512+2012	1500+2000 1200	2825	4900	2650×2	¥222,800	¥39,900
	2012+2012	2000+2000 1200	3325	5400	3430×1	¥237,100	¥39,900
	2012+2512	2000+2500 1200	3825	6400		¥261,600	¥50,600
	2512+2512	2500+2500 1200	4325	6900	2367×5	¥277,000	¥50,600
	2512+3012	2500+3000 1200	4825	7900		¥300,100	¥64,900
	3012+3012	3000+3000 1200	5325	8400	2667×5	¥315,500	¥64,900

●レール端部が余りますので、現場状況に応じて切りつめてください。  
●組合せ価格はスチールレールです。また別売でステンレス製のレールも用意しています。ステンレスレール使用時は右側の加算額を組合せ価格に加えてください。

## 適応錠

**ZAK型錠**  
内掛錠・鍵3コつき  
外:シリンダー 内:サムターン

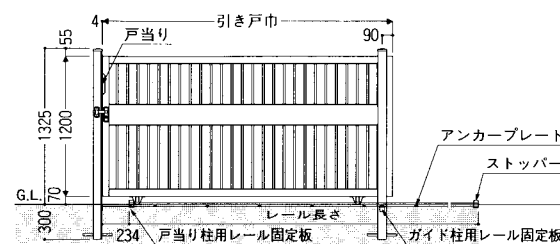
**ZA型錠**  
内掛錠・鍵なしタイプ  
●ブラック ●ダークブロンズ ●シルバーグレー



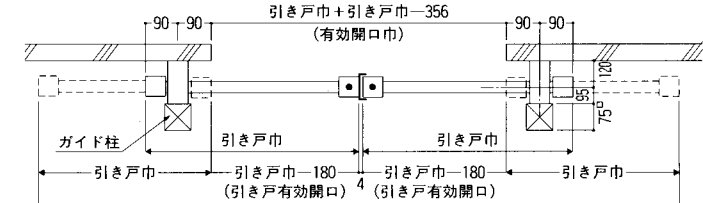
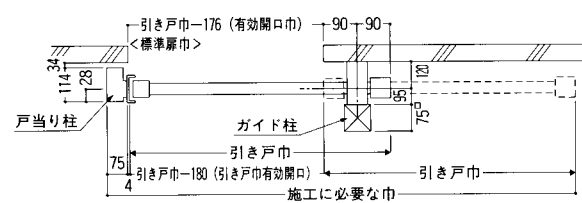
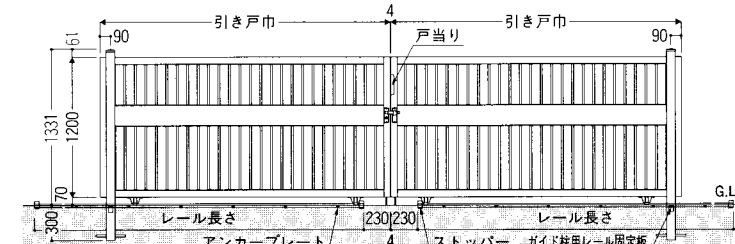
YZA045GK1

## 1S型基本納まり図 [内観図]

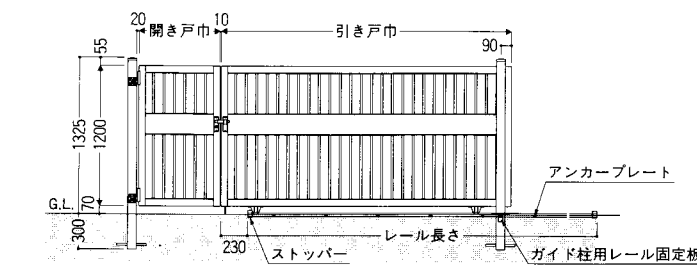
### ■片引きタイプ



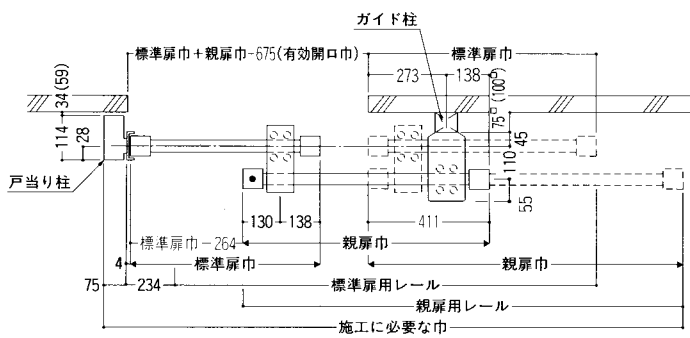
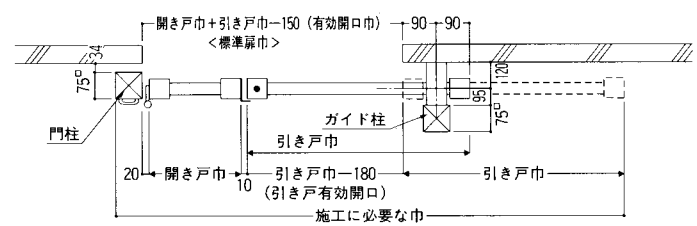
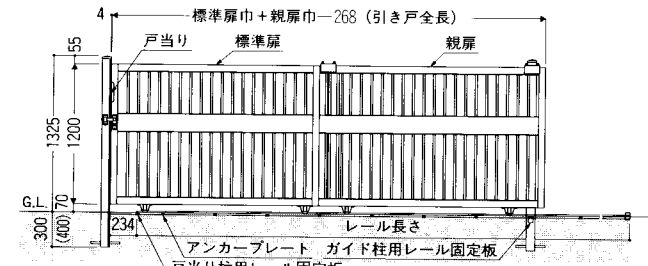
### ■両引きタイプ



### ■開き戸つきタイプ



### ■2連引きタイプ



●引戸を塙の外側に付けることもできます。  
●印は落し錠取付け位置です。  
●開けた状態の引戸本体巾の後ろからはみ出したレールは、現場合せて切断してください。