

カーポートラインナップ

商品名称	駐車台数	色	屋根材	雪下しの目安	耐風圧強度	20万円	30万円	40万円	50万円
EDGE (エッジ) NEW 片流れタイプ [P.982]	●1台 ●2台	CBブラック CBブラウン	●ポリカーボネート板 ●クリアマット ●ポリカーボネート板 ●熱線遮断 ●ポリカーボネート板	20cm	34m/s相当		●		
EDGE (エッジ) NEW 両支持タイプ [P.982]	●1台 ●2台 ●4台	CBステン					●		
ファインポートR [P.996]	●1台 ●1台+延長 ●2台 ●3台	CBブラック CBブラウン CBステン ホワイト	●ポリカーボネート板 ●クリアマット ●ポリカーボネート板 ●熱線遮断 ●ポリカーボネート板 ●アクリル板 ●アルミ板	20cm	34m/s相当		●		
ファインポートF [P.1000]	●1台 ●1台+延長 ●2台 ●3台	CBブラック CBブラウン CBステン	●ポリカーボネート板 ●クリアマット ●ポリカーボネート板 ●熱線遮断 ●ポリカーボネート板 ●アクリル板 ●アルミ板	20cm	34m/s相当		●		
ファインポート[ワイドR] [P.1004]	●1.5台 ●2台 ●2台+延長 ●4台	CBブラック CBブラウン CBステン ホワイト	●ポリカーボネート板 ●クリアマット ●ポリカーボネート板 ●熱線遮断 ●ポリカーボネート板 ●アクリル板 ●アルミ板	20cm	34m/s相当			●	
ファインポート[壁付タイプ] [P.1008]	●1台 ●1台+延長 ●2台	CBブラック CBブラウン CBステン ホワイト	●ポリカーボネート板 ●クリアマット ●ポリカーボネート板 ●熱線遮断 ●ポリカーボネート板 ●アクリル板 ●アルミ板	20cm	34m/s相当				
シュガースペース [P.1010]	●1台 ●2台 ●3台 ●4台 T字納まり	CBブラック CBステン	●熱線遮断 ●ポリカーボネート板 ●アルミ板	20cm	34m/s相当				●
エクジスZ [P.1028]	●1台 ●2台	CBブラック CBブラウン CBステン	●ポリカーボネート板 ●クリアマット ●ポリカーボネート板 ●熱線遮断 ●ポリカーボネート板	50cm	42m/s相当			●	
エクジスZII [P.1030]	●1台 ●2台	CBブラック CBブラウン CBステン	●ポリカーボネート板 ●クリアマット ●ポリカーボネート板 ●熱線遮断 ●ポリカーボネート板	30cm	42m/s相当			●	

●組合せ価格は、標準柱・屋根材：ポリカーボネート板で表示しています。表中のサイズ表記のない価格帯は、サイズ：間口27×奥行51で表示しています。

カーポートラインナップ

商品名称	駐車台数	色	屋根材	雪下しの目安	耐風圧強度	30万円	40万円	50万円	100万円
フレンドリーR [P.1038]	●1台 ●1台+延長 ●2台	CBブラック CBブラウン CBステン	●ポリカーボネート板 ●熱線遮断 ●ポリカーボネート板	20cm	34m/s相当		●		
アルカーポ4型 [P.1041]	●1台 ●2台	セピアブラック ホワイト	●ガラス網入り波板	20cm	—		●		
エクジストリプルR [P.1026]	●3台	CBブラック CBブラウン CBステン	●ポリカーボネート板 ●熱線遮断 ●ポリカーボネート板	20cm	34m/s相当				●
エクジスフォー [P.1032]	●1台 ●2台	CBブラック	●ポリカーボネート板 ●熱線遮断 ●ポリカーボネート板	20cm	34m/s相当		●		
ルーフデッキポート [P.1042]	●1台 ●2台	本体・柱 CBブラック デッキ・デッキ手摺 ライト ブラウンP ミディアム ブラウンP	—	50cm	—				●
エクジスU [P.1034]	●1台 ●2台	CBブラック	●ポリカーボネート板 ●熱線遮断 ●ポリカーボネート板	20cm	34m/s相当				
アルティナ [P.1036]	●1台 ●2台	CBブラック	●アルミ板 (標準仕様)	20cm	34m/s相当				●
ブリザードII [P.1044]	●1台 ●2台 ●3台 ●4台	CBブラック CBブラウン CBステン	●スチール折板	50cm 100cm 150cm	38m/s相当 積雪タイプ、 サイズにより 耐風圧強度 が異なります。				●

●組合せ価格は、標準柱・屋根材：ポリカーボネート板で表示しています。表中のサイズ表記のない価格帯は、サイズ：間口27×奥行51で表示しています。

大切な車を守る、新日軽のカーポート。

1 霜や雪から守ります。



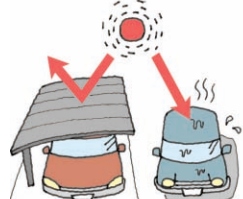
霜は車の大敵です。カーポートは上から降りてくる霜をしっかりと防ぎますので、霜を取る手間がいりません。高強度カーポートなら大切な車を雪から守ります。

2 雨の日の乗り降りが便利です。



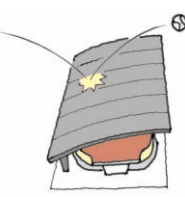
カーポートがあれば、車の乗り降りの際に雨が降っていても濡れることはありません。買い物や旅行の後など、荷物が重い時にも安心です。

3 強い陽射しから守ります。



直射日光による車内温度の異常な上昇を防ぎます。また、ポリカーボネート板を使用すれば、紫外線による車の色あせ、シートの日焼けなどを防ぎます。

4 衝撃から守ります。



ポリカーボネート板
取付可能商品
●EDGE(エッジ)
●エクジスZ、ZII
●ファインポートR・F
●エクジスU
●エクジスフォー
●ファインポートワイドR
●シュガースペース
●エクジストリプルR
●フレンドリーR

強度に優れたポリカーボネート板を屋根材に使用しているため、破損の心配が少なく、高い安全性・耐久性を実現。屋根補強材を付ければ耐風性もさらにアップします。

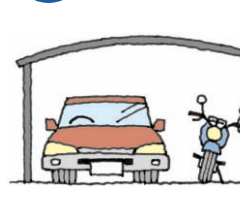
5 1BOX・RV車にも対応します。



対応可能商品
●全商品

長柱の使用で、サイズの大きい1BOX・ミニバン・RV車も駐車することができます。

6 車とバイクを一緒に収納できます。



おすすめ商品
●ファインポートワイドR(間口36.42タイプ)
●ファインポートR・F(延長タイプ)
●フレンドリーR(延長タイプ)
●シュガースペース(横連棟)

サイズにゆとりを持たせたタイプのカーポートなら、車と一緒にオートバイや自転車を止めることができます。

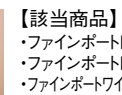
屋根材は5タイプから選べます。

■アクリル板



ブルースモーク

優れた硬度・透明度・着色性で成形素材に多用されているアクリルは高い強度・耐久性を持っており、樹脂中で最も高級感を漂わせます。



ライトブロンズ

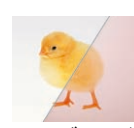
【該当商品】
●ファインポートR
●ファインポートF
●ファインポートワイドR

■ポリカーボネート板



ブルースモーク

衝撃強度はアクリル板の25倍以上、降電などにも壊れることはありません。有害な紫外線はほぼ100%カット。火元が離れたと自然に火が消える自己消火性や日本のどの地域にも対応する耐候性も有しています。



ライトブロンズ

【該当商品】
●EDGE(エッジ)
●ファインポートR
●ファインポートF
●ファインポートワイドR
●エクジスZ
●エクジスZII
●エクジスフォー

●当社のエクステリア製品は、日本工業規格(JIS)や社内基準等様々な基準に準拠しており、安全にご使用できるよう設計されていますが、その設置場所や地域・用途により法規や条例等の制限を受ける場合があります。カーポートを設置する場合はその地域の所轄窓口にご確認ください。

■クリアマットポリカーボネート板



クリアマット

ポリカーボネート板の明るさをキープしつつ、目隠し効果により、お客様のプライバシーも守ります。

【該当商品】
●EDGE(エッジ)
●ファインポートR
●ファインポートF
●ファインポートワイドR
●エクジスZ
●エクジスZII

■熱線遮断ポリカーボネート板



ブルースモーク

衝撃強度と紫外線カットは一般ポリカーボネート板と同様、しかも熱線遮断効果により車が熱くなり難い屋根材です。

目隠し効果によりお客様のプライバシーも守ります。

【該当商品】
●EDGE(エッジ)
●ファインポートR
●ファインポートF
●ファインポートワイドR
●エクジスZ
●エクジスZII
●エクジスフォー

■アルミ板



アイポリ

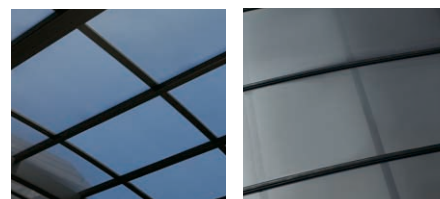
耐久性に優れています。

【該当商品】
●ファインポートR
●ファインポートF
●ファインポートワイドR
●フレンドリーRミニ
●シュガースペース

●シュガースペースは、CBステン(塗装)色となります。
※アルティナのみ、ステンカラーをラインナップしています。

熱線遮断ポリカーボネート板とは

■プライバシーを守る目隠し効果があります。外からは見えにくくなる特性を持っているため、プライバシーを守ります。



カーポート屋根越しに見た時 二階からカーポート屋根を見た時

■車内温度の上昇を防ぎます。

●太陽光下での測定結果

場所	直射日光下	熱線遮断ポリカ板下
車内	60°C	37°C
ハンドル	76°C	41°C
運転席シート	66°C	40°C

気温31°C~33°Cでの実測値です。製品保証値ではありません。

●熱線(近赤外線)及び紫外線のカット率

	一般ポリカーボネート板	熱線遮断ポリカーボネート板
熱線(近赤外線)	約30%	約75%
紫外線	約100%	約100%

試験室下での計測値です。実際使用条件下での製品保証ではありません。

車のサイズから、最適な駐車スペースが測れます。

■EDGE(エッジ)用

標準柱	長柱	長々柱	標準柱[1900]	長柱[2350]	長々柱[2700]
柱高さ 1755~ 1950mm	柱高さ 2155~ 2400mm	柱高さ 2800mm	2100	2550	2900
1425~ 1690mm	1700~ 1960mm	2100~ 2360mm	1900	2350	2700

サイズ別車種例 (単位:mm)	軽自動車[660cc以下]			小型車[~2000cc以下]			普通車[2000~3000cc以下]			大型車[~4000cc以下]			1BOX・ミニバン・RV車						
	車種	全長	全幅	全高	車種	全長	全幅	全高	車種	全長	全幅	全高	車種	全長	全幅	全高			
Kei(ケイ)	3395	1475	1545	パッソ	3595	1665	1535	プリウス	4445	1725	1490	クラウン	4840	1780	1470	エクストレイル	4455	1765	1750
プレオ	3395	1475	1550	マーチ	3695	1660	1525	アテンザ	4675	1780	1430	ティアナ	4845	1765	1475	ステップワゴン	4675	1695	1845
ライフ	3395	1475	1575	キューブ	3730	1670	1640	マークX	4730	1775	1435	レジェンド	4930	1845	1455	イブサム	4690	1760	1660
モコ	3395	1475	1590	bB	3800	1690	1635	スカイライン	4750	1750	1470	シーマ	4995	1845	1490	ハリアー	4735	1845	1680
タント	3395	1475	1725	フィット	3830	1675	1525	オデッセイ	4765	1800	1570	セルシオ	5015	1830	1490	エルグランド	4835	1815	1910

サイズ別必要スペースの目安 (単位:mm)	軽自動車[660cc以下]		小型車[~2000cc以下]		普通車[2000~3000cc以下]		大型車[~4000cc以下]		1BOX・ミニバン・RV車	
	全長	全幅	全長	全幅	全長	全幅	全長	全幅	全長	全幅
1500以下	1500	1400	1700以下	1700	1800以下	1800	1850以下	1850	1800以下	1800
3400以下	3400	400	4400以下	4400	4800以下	4800	5000以下	5000	4800以下	4800
200~300	200	700~1000	200~300	200	700~1000	200~300	200	700~1000	200~300	700~1000
間口24	間口24	間口27	間口27	間口27	間口30	間口30	間口30	間口30	間口27	間口30
商品サイズ別対応	2380~2417(24タイプ) 2680~2717(27タイプ)	2680~2717(27タイプ) 2960~3133(30タイプ)	2680~2717(27タイプ) 2960~3133(30タイプ)	2680~2717(27タイプ) 2960~3133(30タイプ)	2960~3133(30タイプ)	2680~2717(27タイプ) 2960~3133(30タイプ)	2680~2717(27タイプ) 2960~3133(30タイプ)	2960~3133(30タイプ)	2680~2717(27タイプ) 2960~3133(30タイプ)	2680~2717(27タイプ) 2960~3133(30タイプ)
商品サイズ別対応	4800~4802(51タイプ)	4800~4802(51タイプ) 5094~5154(51タイプ)	4800~4802(51タイプ) 5094~5154(51タイプ)	4800~4802(51タイプ) 5094~5154(51タイプ)	5094~5154(51タイプ) 5386~5483(58タイプ)	5094~5154(51タイプ) 5386~5483(58タイプ)	5386~5483(58タイプ) 5834~5873(58タイプ)	5094~5154(51タイプ) 5386~5483(58タイプ)	5094~5154(51タイプ) 5386~5483(58タイプ)	5094~5154(51タイプ) 5386~5483(58タイプ)

カーポートの耐風圧強度

当社のカーポート製品は地上設置高さ5m以下(1階設置)で右記の風圧に耐える仕様となっております。但し、右記風速は当社基準等により算出した平均風速です。設置場所や条件により、気象庁発表の数字とは異なります。耐風圧強度は風力係数1.0にて算出しています。

耐風圧強度	1080N/m ² (42m/s相当)	667N/m ² (34m/s相当)
該当商品	●エクジスZ ●エクジスZII	●EDGE(エッジ) ●ファインポートR ●ファインポートF ●ファインポートワイドR ●シュガースペース ●エクジストリプルR ●エクジスフォー

※ブリザードIIについては(P.1044)をご覧ください。

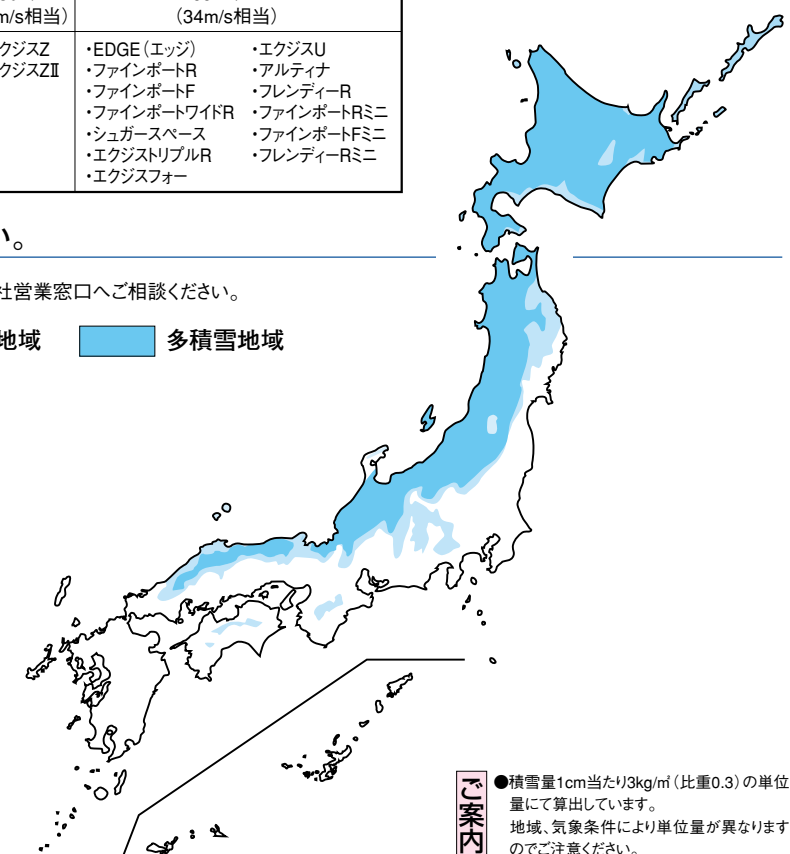
積雪量に合わせて、カーポートをお選びください。

■積雪地域の目安

※積雪量100cm以上の地域の方は、当社営業窓口へご相談ください。

一般地域 積雪地域 積雪地域 多積雪地域

- 積雪20cm相当 一般地域向 (JIS規格600形相当) 積雪荷重600N/m²対応 (61kgf/m²) ※積雪が20cmを超える前に雪おろしをしてください。
- 積雪30cm相当 積雪地域向 (JIS規格900形相当) 積雪荷重900N/m²対応 (91.8kgf/m²) ※積雪が30cmを超える前に雪おろしをしてください。
- 積雪50cm相当 積雪地域向 (JIS規格1500形相当) 積雪荷重1500N/m²対応 (153kgf/m²) ※積雪が50cmを超える前に雪おろしをしてください。
- 積雪100cm相当 多積雪地域向 (JIS規格3000形相当) 積雪荷重3000N/m²対応 (306kgf/m²) ※積雪が100cmを超える前に雪おろしをしてください。
- 積雪150cm相当 多積雪地域向 (JIS規格4500形相当) 積雪荷重4500N/m²対応 (459kgf/m²) ※積雪が150cmを超える前に雪おろしをしてください。



●積雪量1cm当たり3kg/m²(比重0.3)の単位量にて算出しています。地域、気象条件により単位量が異なりますのでご注意ください。